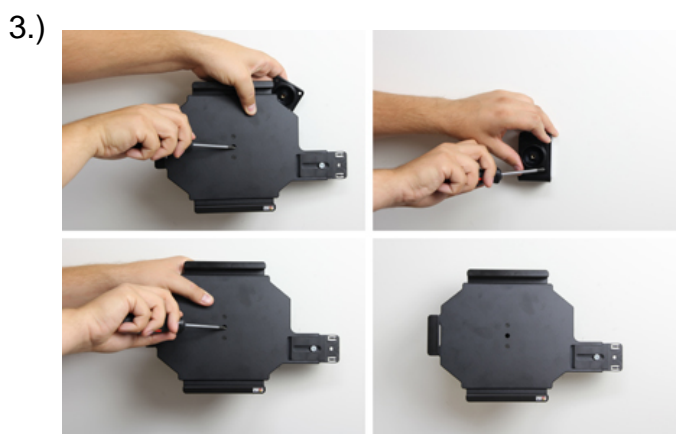


Montageanleitung: Brodit 541855

Passiv Halterung mit Kugelgelenk. Einstellbarer Halter, breite 240-270mm, höhe 160-185mm. Feder Bolzen Verriegelung.



Bitte vor der Montage die Anleitung aufmerksam lesen und die Bilder ansehen.

1. Die Größe der Halterung zu einstellen: Die Schrauben in der Halterung und die Schraube in dem einstellbaren Arm lösen. Die einstellbaren Seiten Seitwärts ziehen um die maximale Weite zu erreichen und dem einstellbaren Arm herausziehen. Das Gerät Seitwärts in der Halterung schieben. Die Seiten zusammen drücken so dass das Gerät richtig im Platz sitzt.

2. Das Verriegelungsstück an der einstellbaren Arm anordnen und gegen das Gerät drücken. Das Verriegelungsstück vorsichtig entfernen, ohne die Position des einstellbaren Arms zu aufregen. Das Gerät vorsichtig entfernen, ohne die Positionen den einstellbaren Seiten zu aufregen. Die Schrauben festziehen um die Größe der Halterung zu fixieren.

3. Montage der Halterung: Die Schraube in der Mitte der Halterung lösen, so dass das Befestigungsstück auf der Rückseite entfernt werden kann. Das Befestigungsstück an gewünschter Stelle anordnen. Das Befestigungsstück mit den mitgelieferten Schrauben festschrauben. Die Halterung über dem Montagestück auf die Art und Weise plazieren, dass die Schraube in dem Loch des Kugelgelenks reingeht. Die Schraube festziehen bis die Halterung richtig im Platz sitzt und justiert werden kann

4. Die Halterung ist montiert.